

NannoTM ELITE 300

Intense Pulsed Light System

Nouveau Nanno ELITE 300

- **Fluence** : jusqu'à 70 J/cm² pour des résultats efficaces (Mettre en gras comme sur la plaquette en anglais)
- **iSmart Software** avec programmes simples et intuitifs
- **2 Pièces à Main Performantes** avec une large surface de traitement (4,5 cm²) et une surface standard (3,2 cm²) avec 5 saphirs de longueurs d'ondes différentes pour des traitements multiples et pour tous les phototypes de peau
- **Modes Single et Multi-pulse** pour traiter tous les phototypes de peau (I à VI)
- **FNIRTM** (spectre entier du proche infra-rouge 750 - 1200 nm)

Expérimentez le
POUVOIR DES 65
programmes prédéfinis
de l'iSmart Software
pour une
SYNERGIE PARFAITE

iSmart
Synergy Software



· Lésions Vasculaires · Epilation Définitive · Lésions Pigmentaires
· Traitement Photo Facial · Photoréjuvenation · Acné

Offrez aujourd'hui les services esthétiques les plus populaires et rentables!



Nanno ELITE 300

Intense Pulsed Light System

iSmart
Synergy Software

Nanno ELITE 300

Tout médecin qui effectue des traitements esthétiques, souhaite obtenir les meilleurs résultats et ce avec le moindre risque. La **Nanno ELITE 300 Intense Pulsed Light System** est le résultat des années de recherche de SYBARITIC, son savoir faire combine l'efficacité et la sécurité. SYBARITIC a considérablement investi dans la mise au point de l'“**iSmart Software**” qui vous guide pas à pas au fil de ses programmes conçus pour délivrer les paramètres les plus adaptés en toute sécurité.

Le système est devenu incontournable dans les traitements esthétiques. Les lampes xénon du système **Nanno ELITE 300** émettent une lumière polychromatique qui permet une photothermolyse sélective. Avec le Système **Nanno ELITE 300** et l'“**iSmart Software**” de SYBARITIC, l'utilisateur obtient les meilleurs résultats dans une grande variété de traitements et pour tous les phototypes de peau.



V I S A G E

Nanno ELITE 300

Taches pigmentaires - Lésions vasculaires - Epilation définitive
Traitement photofacial - Photoréjuvenation



C O R P S

Nanno ELITE 300

Lésions pigmentaires - Taches brunes - Lentigos
Epilation définitive
Photoréjuvenation
Lésions vasculaires - Angiomes - Lésions liées au soleil



Nanno ELITE 300 sélections de tout le spectre lumineux 410nm – 1200 nm

Traitements	Cible	Longueur d'ondes
Photoréjuvenation	Mélanine Oxyhémoglobine	560 - 1200 nm
Lésions pigmentaires, taches	Mélanine	510 - 1200 nm
Lésions vasculaires	Oxyhémoglobine	580 - 900 nm
Epilation définitive Epilation définitive peaux foncées	Mélanine Mélanine	640 - 1200 nm *690 - 1200 nm *755 - 1200 nm
Acné	Porphyries	410 - 1200 nm *filtre optionnel

MEDECINE ESTHETIQUE:

**Le secteur médical au taux de
croissance le plus élevé**

Le marché de l'anti-âge est en croissance constante.

On estime à plus de 50 millions de traitements en LPI par an mondialement.

Cette technologie combinée à d'autres techniques médicales non invasives

dépassera les 100 millions de traitements par an.

Cela représente plus de 20 milliards d'Euros d'honoraires.



NannoTM ELITE 300

Intense Pulsed Light System

Software iSmart exclusif

Le Nanno ELITE 300 est équipé d'un grand écran tactile couleur et de 65 programmes conviviaux par leur facilité d'utilisation. Pour chaque indication, le logiciel "iSmart Software" détermine le programme de traitement adéquat optimum.

Le Nanno ELITE 300 permet également à l'utilisateur d'ajuster chaque paramètre de traitement s'il le souhaite.

Les programmes du Nanno ELITE 300 sont simples d'utilisation grâce à l'écran tactile couleur. Ils permettent d'effectuer une large panoplie de traitements pour le visage et pour le corps.

Nanno ELITE 300
SON GRAND ECRAN TACTILE
&
SES PROGRAMMES PRE DEFINIS
&
SES OPTIONS DE PARAMETRAGE
VOUS TRANSFORME INSTANTANEMENT
EN EXPERT



Plus de 65
programmes
Un software iSmart
Pour
UNE SYNERGIE PARFAITE



RÉSULTATS SUPÉRIEURS

SELECTION DES TRAITEMENTS:

Phototype de peau
(I - VI)

Train d'impulsion
Single ou Multi Pulse

DEUX PIÈCES À MAIN
POUR LES
TRAITEMENTS
VISAGE & CORPS

5 PROGRAMMES PRÉ
DEFINIS DE
TRAITEMENTS

ACNE
EPILATION DEFINITIVE
PHOTOREJUVENATION
LÉSIONS
PIGMENTAIRES
LÉSIONS VASCULAIRE



Nanno ELITE 300
RETURN

EPILATION DEFINITIVE

1. Avant traitement : raser et nettoyer la zone
2. Avant traitement : appliquer une fine couche de gel de contact froid sur la zone.
3. Avant traitement : toujours effectuer un « flash test » avant de traiter entièrement la zone.
4. Utiliser les paramètres les plus élevés pour des résultats optimaux.
5. Placer le saphir réfrigéré sur la peau sans appuyer.
6. Légèrement chevaucher les sections de zones traitées pour de meilleurs résultats.
7. Ne pas flasher deux fois sur la même zone.

Nanno ELITE 300
RETURN

LÉSIONS PIGMENTAIRES

1. Avant traitement : nettoyer la zone et appliquer une fine couche de gel de contact froid.
2. Avant traitement : toujours effectuer un « flash test » avant de traiter entièrement la zone.
3. Placer le saphir réfrigéré sur la peau sans appuyer.
4. Légèrement chevaucher les sections de zones traitées pour de meilleurs résultats.
5. Ne pas flasher deux fois sur la même zone.



Nanno ELITE 300

Intense Pulsed Light System

INDICATIONS DE TRAITEMENT

Epilation Définitive

Chaque année plus de 10 Milliards de dollars sont dépensés aux USA seulement pour éliminer les poils disgracieux. Le système **Nanno ELITE 300** permet aux traitements d'être plus performants et plus sécurisés qu'auparavant. Grâce au logiciel **"iSmart Software"**, l'utilisateur peut sélectionner la combinaison de paramètres optimaux (mode, fréquence, fluence) afin d'obtenir de meilleurs résultats. Les follicules sont précisément ciblés et éliminés définitivement par un dosage d'une grande précision sans causer de dommage aux tissus environnants.

Epilation Définitive



Photo Courtesy of Dr. Rojy M.D. North Carolina (USA)

Lésions pigmentaires & Lésions vasculaires

Du aux expositions répétées au soleil ou du au processus de vieillissement, la peau se dégrade avec le temps et des imperfections telles que des taches ou des varicosités peuvent se développer. **Nanno ELITE 300** grâce à l' **"iSmart Software"** propose de façon optimale plusieurs longueurs d'onde pour une utilisation simple et sécurisée dans les traitements pigmentaires et vasculaires, tel que les teleangiectasies, angiomes, couperose et lentigos. Ces lésions étant causées par un surplus d'oxyhémoglobine ou de mélanine, la bonne longueur d'onde sélectionnée permet de cibler précisément le bon chromophore qui sera détruit.

Lésions pigmentaires

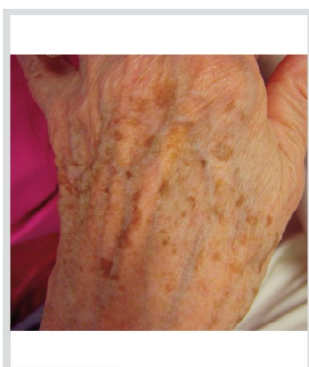


Photo Courtesy of Dr. Rojy M.D. North Carolina (USA)

Lésions pigmentaires



Photo Courtesy of Dr. Rojy M.D. North Carolina (USA)



Photoréjuvenation (Réduction des ridules & éclaircissement du teint)

Depuis plus de 20 ans, les études cliniques ont montré que l'énergie des LPI est absorbée par le sang et les fibres de collagènes pour être converti en chaleur dans le derme. Cette chaleur contrôlée stimule les cellules qui produisent de la cytokine et des enzymes qui vont accélérer la réparation tissulaire. Les fibroblastes sont stimulés et vont synthétiser plus de collagène. La peau devient plus souple, plus éclatante et les ridules sont réduites. Les études cliniques ont montré une augmentation des fibres de collagène après des traitements LPI.

Rides

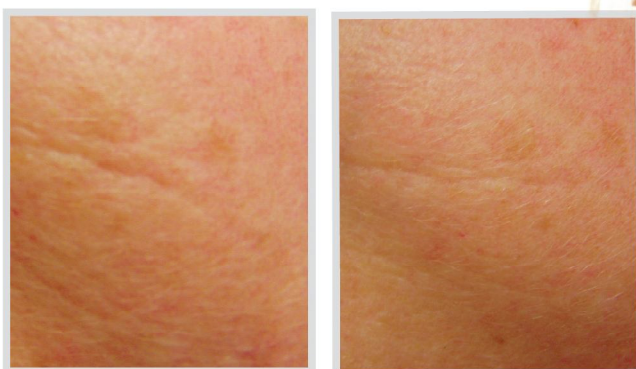


Photo Courtesy of Dr. Rojy M.D. North Carolina (USA)

Traitement de l'acné

L'acné vulgaris est une maladie dermatologique qui touche 79 à 95 % des adolescents. Pour les plus de 25 ans, 40% à 54% des femmes et des hommes sont confrontés à l'acné facial. Cet acné persiste jusqu'à environ 40 ans pour 12% des femmes et 3% des hommes.

En utilisant le filtre 410 nm optionnel, le système **Nanno ELITE 300** permet de délivrer profondément une combinaison de longueurs d'onde bleu-vert-jaune et rouge qui va créer une prolifération de porphyrines qui détruisent la bactérie liée à l'acné et réduire ainsi son inflammation.

Acné



Photo Courtesy of Dr. Thomas Barrows Mpls, MN (USA)

Nanno ELITE 300

Intense Pulsed Light System

Caractéristiques et avantages

La **Nanno ELITE 300** est un système LPI premium équipé de technologies innovantes et avancées à un prix abordable. La plate-forme technologique puissante du **Nanno ELITE 300** est capable de fournir une réelle fluence clinique jusqu'à 70 J/cm². Cette fluence d'une puissance élevée permet aux utilisateurs d'effectuer en toute sécurité et efficacement une vaste gamme de traitements esthétiques approuvé par la FDA. La pièce à main standard offre un spectre complet incluant le Proche Infra Rouge (750-1200 nm) en plus des bandes spectrales précises fournies par les cinq (5) filtres. Les longueurs d'onde Proche Infra Rouge de la **Nanno ELITE 300** sont optimales pour des traitements photo facial de rajeunissement de la peau en raison de leur capacité à stimuler les fibroblastes et à entraîner la formation de collagène sur toute la profondeur du derme. La nouvelle technologie numérique et les caractéristiques de pointe de la **Nanno ELITE 300** permettent l'utilisation de modes multi-impulsions simples ou variables pour permettre aux praticiens de traiter une variété d'indications sur tous les phototypes de peau.

Changement rapide de filtres en cristal de saphir

Polyvalence avec Spécificité

Chaque système **Nanno ELITE 300** est livré avec 2 pièces à main et 5 filtres à cristaux optiques spécifiques. En option : filtres pour l'épilation (690 nm et 755 nm pour les peaux foncées). La pièce à main standard (40 mm x 8 mm) comprend 5 filtres saphir "à changement rapide" et peut être refroidie à -10 °C pour le confort des traitements. Le Saphir est la substance naturelle la plus dure après le diamant et possède les plus hautes qualités optiques, les filtres saphir de la **Nanno ELITE 300** sont très résistants aux rayures ou à l'abrasion et se caractérisent par une formidable clarté permettant le passage d'un maximum de lumière et une meilleure transmission thermique sur la surface à traiter. La grande pièce à main (45 mm x 10 mm) est équipée d'un guide de lumière de quartz et comprend un filtre de 640 nm optimal pour les traitements d'épilation définitive.

Jusqu'à sept (7) Sélections de longueur d'onde

Filtres de longueur d'onde pour traiter des traitements et phototypes de peau multiples :

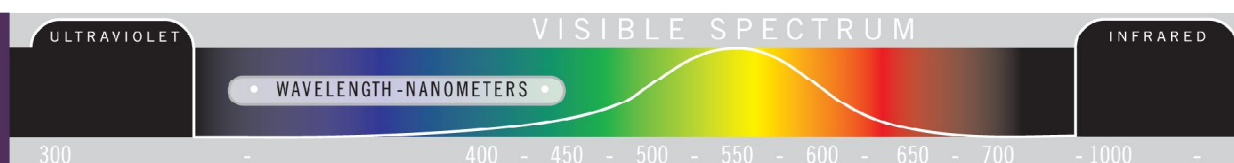
- 410 nm - 1200 nm ■ 510 nm - 1200 nm ■ 560 nm - 1200 nm ■ 580 nm - 900 nm
- 640 nm - 1200 nm (Optionnel : ■ 690 nm - 1200 nm ■ 755 nm - 1200 nm)

Un des avantages les plus importants des systèmes de LPI par rapport aux lasers est la possibilité d'utiliser une sélection d'une large gamme de longueur d'onde spectrale.

Avec de nombreux systèmes LPI, vous êtes tenu d'acheter un certain nombre de pièces à main coûteuses afin de pouvoir obtenir cette variété de sélection de longueur d'onde. Avec le **Nanno ELITE 300** non !

Le système **Nanno ELITE 300** utilise une série pratique de filtres à "changement rapide" qui bloquent toutes les longueurs d'onde en dessous du numéro de filtre désigné. Par exemple, le "filtre 560 nm - 1200 nm" permet à toutes les longueurs d'onde supérieures à 560 nm et inférieure à 1200 nm d'être émises à partir de la pièce à main. Choisir le bon filtre est un paramètre important dans la réussite du traitement ! Le choix des longueurs d'onde à utiliser dépend des diverses indications et des divers types de peaux. Avec les LPI classiques, l'opérateur doit faire preuve de jugement et d'expérience pour sélectionner le filtre approprié à la fois en fonction de l'affection à traiter et de la couleur de la peau du patient.

Avec le logiciel intuitif « iSmart » doté des programmes prédéfinis de Sybaritic, l'utilisateur est guidé à chaque étape de manière à sélectionner le filtre approprié, la fluence et le réglage de la durée d'impulsion. Beaucoup plus simple et efficace.

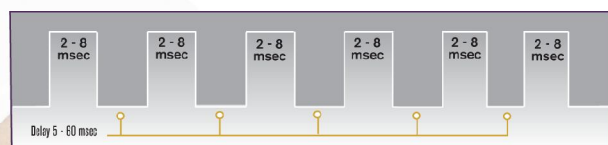




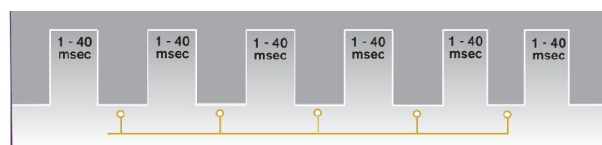
Ajuster les autres paramètres de traitement: la durée d'impulsion

En plus de la sélection de longueur d'onde, un certain nombre d'autres paramètres de la LPI (niveau d'énergie, fluence, taille du spot et durée des modes d'impulsions) peuvent également être ajustés.

Durée d'impulsion ou « largeur d'impulsion » est le terme utilisé pour la durée de chaque impulsion - donné en "millisecondes " pour les LPI. La durée d'impulsion peut être augmentée ou diminuée en fonction de l'indication et des caractéristiques individuelles du patient. Pour les types de peau plus foncées, une durée de pulse plus longue (ou configuration multi-impulsions) utilisant la même fluence énergétique offre une protection supplémentaire de la peau, la chaleur de pointe étant moindre que lors des séquences d'impulsions courtes. De plus longues durées d'impulsions aident à éviter les dommages sur les peaux foncées et noires . La **Nanno ELITE 300** possède un condensateur de réserve supplémentaire (60,00 uF) avec une capacité de stockage qui permet des impulsions de durée prolongée pour d'excellents résultats et de traiter les peaux foncées.



Variable Pulsation Multi Pulse Mode (2-6 PIPs)



Single Pulse Mode

Modes d'impulsion variable

Le **Nanno ELITE 300** offre un choix de modes d'impulsion pour traiter efficacement la plupart des indications. Le mode Single Pulse fournit une impulsion unique avec une gamme de durée d'impulsion optimale (1-40 ms) et un temps de repos fixe entre des impulsions (4.3 ms).

Mode Single Pulse :

(Généralement recommandées dans le cas où l'énergie plus élevée est requise [photofacial / épilation pour les peaux claires, type I])

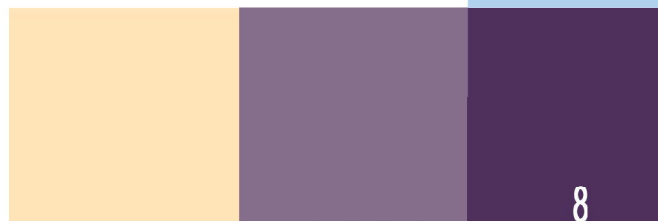
A. Durée des impulsions : 1-40 ms

B. Temps de repos : Jusqu'à 1 Hz

Mode Multi Pulse

Le mode **Multi Pulse** de la **Nanno ELITE 300** fournit des impulsions de lumière sur la peau en succession rapide ou lente pour traiter efficacement la cible souhaitée sans causer de dommages. Le délai entre les mini-impulsions ou (PIP) peut être ajusté pour permettre à l'épiderme et aux petits vaisseaux superficiels de refroidir tout en permettant à l'énergie de s'accumuler dans les vaisseaux profonds ou les follicules pileux. La durée recommandée de pulses et de repos est automatiquement préréglée et est basée sur les temps de relaxation thermique respectifs des chromophores ciblés. La fonction Multi-PIP permet de nombreuses options de traitement et fournit de meilleurs résultats même dans les cas difficiles.

Les peaux foncées peuvent être traitées en toute sécurité tout en optimisant les paramètres d'énergie optimale pour la plus haute efficacité. Avec le système multi-impulsions et les options disponibles du **Nanno ELITE 300**, des centaines de différentes variantes de séquences d'impulsions peuvent être choisies ajustant le nombre de pulses-in-pulse (PIP), la durée de chaque "PIP" et le délai entre chaque PIP. Le système **Nanno ELITE 300** propose le Logiciel iSmart, actuellement le plus développé et le plus convivial de l'industrie, qui sélectionne automatiquement l'algorithme pulses-in-pulse optimal pour chaque patient basé sur son phototype de peau et l'indication liée au traitement.





Nanno ELITE 300

Intense Pulsed Light System



Caractéristiques techniques supérieures

La Nanno ELITE 300 fournit une fréquence de répétition d'impulsions très rapide (jusqu'à 1 Hz) avec une importante surface de traitement (4,5 cm² avec la grande pièce à main) afin d'épiler de manière efficace et rapide les grandes zones. Une capacité de stockage de l'énergie (60,000 uF) fournit des durées d'impulsions très longues pour traiter en toute sécurité les peaux foncées. Une filtration intégrée de l'eau du système de refroidissement maintient le système efficace et propre pour une utilisation de longue durée..

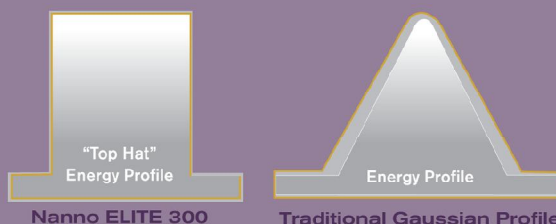
State-of-the-art refroidissement de la peau

Avec une LPI de qualité, le refroidissement de la peau est une autre variable importante. Différents dispositifs existent pour le refroidissement de l'épiderme pendant le traitement. Alors que certains appareils s'appuient sur refroidissement par air, les experts conviennent que les systèmes de refroidissement - comme le système Peltier utilisé dans le Nanno ELITE 300 - sont les meilleurs. Un refroidissement optimal de la peau augmente les possibilités de traitements, la sécurité et la polyvalence de l'appareil. Avec la Nanno ELITE 300, le système de refroidissement atteint des températures jusqu'à -10°C et est commandé par l'opérateur, en fonction de la durée pendant laquelle la peau est exposée à ce refroidissement et l'ajustement de température intégré dans le dispositif même.

Profil d'énergie "Top Hat"

La technologie de pointe Nanno ELITE 300 utilise une commande numérique électronique aux moyens de semi-conducteurs pour offrir un profil énergétique "Chapeau Buse". Le profil énergétique «Chapeau Buse» élimine les pics et pointes caractéristiques des traditionnelles et inefficaces LPI Gaussiennes ou des nouveaux systèmes avec des taux de répétition d'impulsions trop rapides. Le profil énergétique «Chapeau Buse» maintient constante la fluence d'énergie souhaitée pendant toute la période de décharge et de durée d'impulsion, d'où des résultats de traitements efficaces, prévisibles et sûrs. Les composants électroniques à semi-conducteurs de la Nanno ELITE 300 comprennent une série de 6 condensateurs de grande capacité, spécialement développés pour stocker de manière uniforme et permettre une décharge partielle de l'énergie électrique stockée au cours de chaque impulsion (ou sous-impulsion). Les condensateurs conservent en réserve une énergie suffisante pour décharger uniformément le courant de la lampe flash pendant la période de durée d'impulsion et pendant toutes les périodes de pulses (sous-impulsion) successives. Le Système de réserve des condensateurs et de décharge de courant uniformément modulé délivre un profil "Chapeau Buse" constant d'impulsions d'énergie.

La plupart des autres systèmes LPI utilisent un "écoulement électronique libre" qui permet des taux de répétition et des impulsions rapides afin de raccourcir le temps de traitement. Les pics d'énergie indésirables caractéristiques de ces systèmes produisent des résultats de traitement qui sont souvent irréguliers, peu satisfaisants et à risque.



Intense

Pulsed

Light



LES INDICATIONS DES TRAITEMENTS DISPONIBLES EN FONCTION DU PHOTOTYPE



Nanno ELITE300
Intense Pulsed Light System

Select Treatment Indication for Skin Type I

Acne Hair Removal

Pigmented Lesions Vascular Lesions

Photorejuvenation

Nanno ELITE300
Intense Pulsed Light System

Select Treatment Indication for Skin Type II

Acne Hair Removal

Pigmented Lesions Vascular Lesions

Photorejuvenation

Nanno ELITE300
Intense Pulsed Light System

Select Treatment Indication for Skin Type III

Acne Hair Removal

Pigmented Lesions Vascular Lesions

Photorejuvenation

Nanno ELITE300
Intense Pulsed Light System

Select Treatment Indication for Skin Type IV

Acne Hair Removal

Pigmented Lesions Vascular Lesions

Photorejuvenation

Nanno ELITE300
Intense Pulsed Light System

Select Treatment Indication for Skin Type V

Acne

Other Indications: Select Custom Control

Nanno ELITE300
Intense Pulsed Light System

Select Treatment Indication for Skin Type VI

Acne

Other Indications: Select Custom Control



Nanno ELITE300

Intense Pulsed Light System

SYBARITIC.
Global Aesthetic Solutions



• Lésions Vasculaires • Epilation Définitive • Lésions Pigmentaires
• Traitement Photo Facial • Photoréjuvenation • Acné

+ de 65 programmes et Software iSmart

- Sélection de 6 phototypes de peaux (I - VI)
- Sélection de 5 traitements

SPECIFICATIONS TECHNIQUES

IPL Modality - Premium Quality Specifications

Energie : 300 J

Fluence : 70J/cm²

Source de Lumière : Lampe Flash Xénon (100.000 flash)

Ecran de contrôle LCD : 10.4 Inch - couleur - tactile

Mode Variable : Single et Multi-Pulse

Durée des Pulses : variable (1-40 msec)

Sélection Pulse-in-Pulse : 2 à 6 PIPs

Train de Pulses (chacun) : 2 à 8 msec

Délai entre les PIP : 5 à 60 msec

Taille du spot : * Large 4,5 cm² (45 mm x 10 mm) *

Standard : 3.2 cm² (40 mm x 8 mm)

Nombre de saphirs : 7

- 410 nm - 1200 nm (Acné)
- 510 nm - 1200 nm (Lésions Pigmentaires)
- 560 nm - 1200 nm (Photoréjuvenation, rides, éclat du teint)
- 580 nm - 900 nm (Lésions Vasculaires)
- 640 nm - 1200 nm (Epilation Définitive)
- 690 nm - 1200 nm (Epilation Définitive Type IV - VI) optionnel
- 755 nm - 1200 nm (Epilation Définitive Type V - VI) optionnel

Fréquence : jusqu'à 1Hz

Refroidissement intégré : par eau système intégré jusqu'à -10°C

Capacité : 60.000 MF

Alimentation: 110V ou 220V (10 A, 50/60 Hz)

Dimensions: 650 mm x 400 mm x 450 mm

Poids: 63 lbs/ 29 kg

Portable (peut se placer sur une table)

Garantie : 2 ans

CE/TUV - ISO 13485 - MDD 93/42



4LIFE
MEDICAL LINE

4 LIFE BELGIUM SPRL : 380, Chaussée de Bruxelles / B-1410 Waterloo / Tél : +32 2 351 13 47 / www.4lifebelgium.be

4 LIFE SA : 74, rue Ermesinde / L-1469 Luxembourg / Tél : +352 27 62 30 90 / www.4life-sa.lu

4 LIFE SARL : 25, rue de Ponthieu / F-75008 Paris / Tél : 33 1 53 76 21 17 / www.4life-france.fr

4 LIFE SUISSE SARL : 13, rue Ferdinand Hodler / CH 1207 Genève / Tél : +41 22 700 91 22 / www.4lifesuisse.ch